

REMORQUE FORESTIÈRE HOMOLOGUÉE GOURDON



Les remorques sont fabriquées par l'entreprise REMORQUES GOURDON, constructeur de remorques depuis 1973, située dans les Landes en France.

Leur homologation, réalisée en interne, respecte le décret no 2009-136 du 9 février 2009 auprès de la DREAL afin de garantir la sécurité de ses utilisateurs en utilisation sur la voie publique.

La gamme de remorques a été développée en collaboration avec l'entreprise Sylvinov, elle-même constructeur de remorques sur mesure.

Cette gamme de remorques de grande qualité a été définie pour répondre aux besoins les plus larges, du particulier faisant son bois de chauffage au professionnel dont la remorque est l'outil de travail indispensable.

Il est possible d'adapter sur les remorques la plupart des grues disponibles sur le marché (KTS, Palms, SDG...), neuve ou d'occasion.

Ces remorques existent en chargement en long mais aussi mixte, travers et long.

• MDG 440

Chargement en long ou en travers avec la même remorque



Chargement en long



Chargement en travers

• MDG 800 et 1300

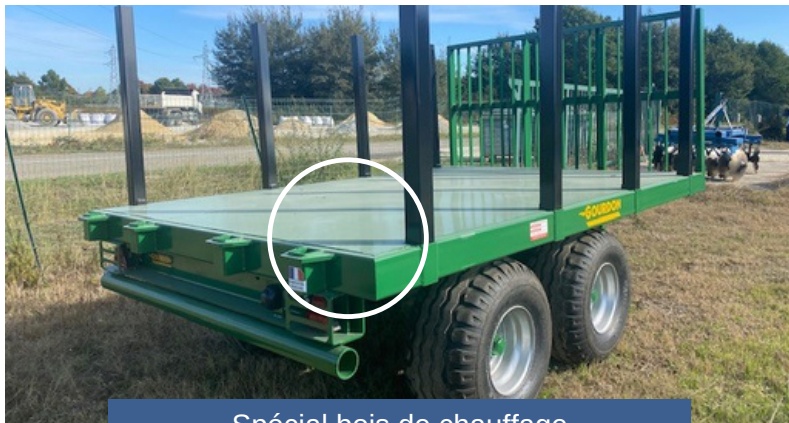
Chargement en long, chargement en travers en option (uniquement sur MDG 800)



Châssis robuste double poutre



Eclairage protégé conforme



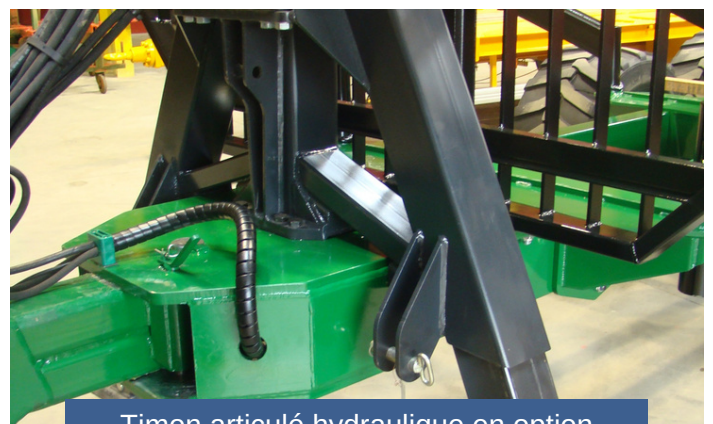
Spécial bois de chauffage



Ranchers pivotants et robustes








Débattement important



Timon articulé hydraulique en option

Caractéristiques

Désignation	PTAC 		Roues 	Chargement 	
MDG 440	5t	4,4t	11,5/50 R15,3	Long et travers	3,20m x 1,90m
MDG 800SL	9,6t	8t	12,5/80 R15,3	Long	3,50m x 2,40m
MDG 800ST	9,6t	8t	12,5/80 R15,3	Long et travers	3,40m x 2,30m
MDG 800PL	9,6t	8t	400/60 R15,5	Long	3,50m x 2,40m
MDG 800PT	9,6t	8t	400/60 R15,5	Long et travers	3,40m x 2,30m
MDG 1300L	16t	14t	500/45 R22,5	Long	4,50m x 2,50m

PTAC = Poids Total Autorisé en Charge (poids maximal à ne pas dépasser chargement compris)

Dimensions des roues = exemple 500/45 R22.5

1) 500 (largeur): correspond à la bande de roulement en mm

2) 45 (hauteur): est une valeur exprimée en pourcentage pour représenter le ratio hauteur du pneu/largeur. Dans cet exemple, la hauteur représente 45% de la largeur de la bande de roulement soit 225 mm

3) 22.5 (diamètre) exprime le diamètre du pneu exprimé en pouces (1 pouce = 25,4mm)

Options

	MDG 440	MDG 800	MDG 1300
Eclairage conforme au code de la route	S	S	S
Grille de protection avant	-	S	S
8 ranchers	S	S	S
Anneau tournant	S	S	S
Jeux de ranchers supplémentaires	-	O	O
Support grue	O	S	S
Protection de l'éclairage	O/S	O/S	S
Béquille	O/S	O/S	S
Rallonge de plateau	-	O	O
Cerclage jantes / protection valves	O	O	O
Timon articulé hydraulique	-	O	O
Assistance motricité hydraulique	-	-	O
Autre monte de roues	O	O	O
Centrale hydraulique	O	O	O
Centrale hydraulique thermique	O	O	O
Montage grue	O	O	O

S=série / O=option / - non disponible

Les informations techniques sont données sous réserve de modifications ou d'amélioration techniques

NOUS CONTACTER:

ZI GALLEBEN

40210 LABOUHEYRE

tél:+33 (0)5 58 07 04 22

contact@sylvinov.com

EN SAVOIR PLUS:

sylvinov.com

SUIVEZ-NOUS :

